

AC-FIX ANELL PLÀSTIC



AC-FIX ANELL PLÀSTIC
PER A TUBS PEX-a

AC-FIX ANELL PLÀSTIC PER A TUBS PEX-a

El sistema AC-FIX ANELL PLÀSTIC proporciona una solució completa, ràpida, fàcil i segura per a tot tipus d'instal·lacions de fontaneria i calefacció. La gama d'accessoris AC-FIX ANELL PLÀSTIC ofereix els següents avantatges respecte a d'altres sistemes:

- Seguretat de la unió: no són necessàries juntes tòriques (O-Ring). L'estanqueïtat que s'aconsegueix és permanent i el conjunt resulta apte per encastar en jaç de morter.
- La unió es realitza amb la mateixa força de compressió en tota la superfície de la tetina.
- No és necessari calibrar o bisellar l'extrem del tub.
- Aquests accessoris tenen un diàmetre interior superior, aconseguint un cabal d'aigua de fins un 20% més que la majoria de sistemes i garantint mínimes pèrdues de pressió.
- L'anell plàstic AC-FIX no inclou un topall als seus extrems. Gràcies a l'absència del topall, aquest anell plàstic pot lliscar lleugerament pel tub en el moment que s'expandeix. Aquest fet permet comprovar visualment que l'extrem del tub hagi arribat fins a la vora de contacte de l'accessori d'unió i així garantir una unió segura.
- Tenint en compte el cost del material i el molt reduït cost de mà d'obra per la seva gran rapidesa de muntatge, aquest sistema ofereix una màxima rendibilitat.
- Aquests accessoris absorbeixen de manera segura i totalment fiable les variacions dels tubs plàstics que es puguin ocasionar tant per les seves toleràncies de fabricació com per les diferències de temperatura dels fluids transportats.
- Absència d'incrustacions (sedimentacions) i resistència a la corrosió interna i externa.

La memòria termo-elàstica del material PEX-a el converteix en un sistema tan segur que millora amb el pas del temps, ja que tant el tub com l'anell estan constantment fent pressió contra l'accessori d'unió. Després d'expandir el material, el tub i l'anell tornen al seu estat original, creant una unió absolutament estanca entre el tub i l'accessori.

Tots els components (tubs PEX-a, accessoris d'unió en llautó o PPSU, anells de plàstic i eines de muntatge) del sistema AC-FIX ANELL PLÀSTIC són totalment inter-compatibles amb tots els components del sistema Quick and Easy d'Uponor®*.

ACCESSORIS DE LLAUTÓ

Els accessoris AC-FIX ANELL PLÀSTIC són de llautó mecanitzat CuZn39Pb3 (CW614N) i de llautó d'estampació CuZn40Pb2 (CW617N).

Els accessoris AC-FIX ANELL PLÀSTIC estan fabricats segons la norma UNE-ISO-15875-3/-5:2004, norma de referència per als sistemes de canalització en materials plàstics per a les instal·lacions d'aigua freda i calenta (PE-X), estipulada en el CTE (Còdi Tècnic d'Edificació) i d'obligat compliment (segons R.D.314/2006, del 17 de Març). El sistema de producció està certificat ISO 9001 per la DQS d'Alemanya (IQnet).

Són compatibles exclusivament amb tubs PE-Xa AC-FIX o Uponor®* (segons UNE-EN-ISO 15875-2) i de les mides següents:

Diàmetre exterior (mm)	Gruix (mm)	
	S.5	S.3,2
16	1,8	2,2
20	1,9	2,8
25	2,3	3,5
32	2,9	4,4

Nota: Es fa servir el mateix accessori per als tubs de Sèrie 5 i per als tubs de Sèrie 3,2.



Per garantir el perfecte estat dels accessoris de la nova gamma AC-FIX ANELL PLÀSTIC (de llautó i PPSU), totes les tetines dels accessoris es subministren cobertes per un caputxó protector evitant així possibles desperfectes durant la seva manipulació. En el mateix caputxó, hi apareix marcat el diàmetre de la peça per a una ràpida identificació.

* Marca(ques) d'una companyia no relacionada amb AC-FIX (Global Piping Systems, S.L.)

ACCESSORIS DE PPSU

Els accessoris AC-FIX ANELL PLÀSTIC de PPSU són increïblement resistents i duradors, suportant forts impactes sense fracturar-se, alhora que resisteixen als productes químics dels materials d'obra. El PPSU (polifenilsulfona, de color negre) és un plàstic d'altres prestacions, completament inodor i insípid, de manera que és totalment apte per a l'ús amb aigua potable.

Igual que els accessoris de llautó, els accessoris AC-FIX ANELL PLÀSTIC de PPSU són compatibles exclusivament amb tubs PEX-a AC-FIX o Uponor®* que tinguin les dimensions especificades anteriorment a la taula de compatibilitats de tubs per als accessoris AC-FIX ANELL PLÀSTIC. Tenen els mateixos camps d'aplicació i el tipus de muntatge és idèntic que els accessoris de llautó (veure informació tècnica i instruccions de muntatge completes dels accessoris AC-FIX ANELL PLÀSTIC).



A més, els accessoris AC-FIX ANELL PLÀSTIC de PPSU presenten els següents avantatges:

- **Fins a 7 vegades més lleugers** que els accessoris de llautó (la densitat del PPSU és 1.300 kg/m³ enfront de 8.400 - 8.700 kg/m³ del llautó).
- El PPSU és molt **millor aïllant tèrmic** que el llautó o el coure.
- **Resistència química:** aquest material és resistent als minerals àcids, alcaloides i solucions salines. La resistència als detergents i als olis hidrocarbonats és bona, fins i tot a temperatures elevades sota moderats nivells de pressió. Els compostos orgànics, excepte les cetones, no afecten seriosament a aquest material. Han de ser evitats: èsters, acetones, metilè clorat, tricloroetilens, ciclohexà, tetracloroetilè, toluens, xilè i benzè**.
- **Sense problemes de corrosió** galvànica i oxidació. Inalterable al clor de l'aigua i als materials de construcció.
- **Resistència a l'aigua:** aquest material no es veu afectat per la hidròlisi.
- **Menor pèrdua de càrrega** que les peces metàl·liques a causa d'una molt baixa rugositat interna que confereix una alta resistència a la calcificació.
- **Innocuïtat:** nul·la aportació d'òxids metàl·lics a l'aigua.
- **Alta resistència al trencament:** els accessoris de PPSU són capaços d'absorbir forts impactes sense trencar-se, resistir altes pressions de rebentada i poden incrementar la seva longitud entre un 50% i un 100% abans de fracturar-se.
- Ideal per a instal·lacions silencioses gràcies al seu **gran aïllament acústic**.
- **Preu més competitiu** que els accessoris de llautó gràcies a un menor cost de producció.

** Alguns productes químics poden danyar els accessoris de PPSU. Consulti amb el nostre departament tècnic.



ANELLS DE PLÀSTIC

Els anells de plàstic estan fabricats en PEX-a, un polietilè reticulat d'alta densitat que garanteix que l'anell pugui expandir-se i contreure's correctament amb total seguretat. Els anells plàstics AC-FIX tenen un gruix especial més gran que el dels tubs normals per garantir un tancament i una estanquitat perfectes.

A més, el marcatge dels anells està disponible en tres colors: blau per a aigua freda, vermell per a aigua calenta i negre per a aquelles instal·lacions que pretenguin ser més discretes. Els anells amb marcatge en blau i vermell, incorporen a més un punt del mateix color a la part oposada de l'anell per facilitar la seva identificació des de qualsevol punt de vista.

EINES

Per al muntatge d'aquests accessoris, es poden utilitzar les nostres eines manuals. Són eines lleugeres i no necessiten energia elèctrica. També es poden instal·lar amb eines del sistema Uponor Quick & Easy®.

IMPORTANT

Recomanem no usar cànem per segellar les rosques.

Quan connecti el tub i accessoris, asseguri's que les connexions roscades no estiguin sotmeses a una tensió mecànica excessiva. Amb el temps d'ús, això pot provocar una ruptura de les peces i ocasionar fuites. Aconsellem que el parell d'estrenyiment de les peces roscades no sigui superior a 30 Nm.

PROVA DE PRESSIÓ

La instal·lació acabada i amb els tubs a la vista (abans de quedar amagats per obres de paleta, material de farcit o pel material aïllant) ha de ser sotmesa a la prova hidrostàtica de xarxes de canonades (prova de pressió) segons RITE 1027/2007 aprovat per Reial decret el 20 de juliol 2007 o segons el RITE 1751/1998 (en casos específics estipulats en el Reial decret 1027/2007 de 20 de juliol) i UNE 100151. Immediatament després de la prova de pressió, les canonades d'aigua sanitària han de ser rentades a fons.

* Marca(ques) d'una companyia no relacionada amb AC-FIX (Global Piping Systems, S.L.)

AC-FIX ANILLO PLÁSTICO PARA TUBOS PEX-a

El sistema AC-FIX ANILLO PLÁSTICO proporciona una solución completa, rápida, fácil y segura para todo tipo de instalaciones de fontanería y calefacción. La gama de accesorios AC-FIX ANILLO PLÁSTICO ofrece las siguientes ventajas respecto a otros sistemas:

- Seguridad de la unión: no son necesarias juntas tóricas (O-Ring). La estanqueidad que se consigue es permanente y el conjunto resulta apto para empotrar en lecho de mortero.
- La unión se realiza con igual fuerza de compresión en toda la superficie de la tetina.
- No es necesario calibrar o biselar el extremo del tubo.
- Estos accesorios tienen un diámetro interior superior, logrando un caudal de agua de hasta un 20% más que la mayoría de sistemas y garantizando mínimas pérdidas de presión.
- El anillo plástico AC-FIX no incluye un tope en sus extremos. Gracias a la ausencia de tope, dicho anillo plástico puede deslizarse ligeramente por la tubería al expandirla. Esto permite comprobar visualmente que el extremo del tubo haya llegado hasta el borde de contacto del accesorio de unión y así garantizar una unión segura.
- Teniendo en cuenta el coste del material y el muy reducido coste de mano de obra por su gran rapidez de montaje, este sistema ofrece una máxima rentabilidad.
- Estos accesorios absorben de manera segura y totalmente fiable las variaciones de dimensión de las tuberías plásticas que se puedan ocasionar tanto por sus tolerancias de fabricación como por las diferencias de temperatura de los fluidos transportados.
- Ausencia de incrustaciones (sedimentaciones) y resistencia a la corrosión interna y externa.

La memoria termo-elástica del material PEX-a lo convierte en un sistema tan seguro que mejora con el paso del tiempo, ya que tanto el tubo como el anillo están constantemente haciendo presión contra el accesorio de unión. Después de expandir el material, la tubería y el anillo vuelven a su estado original, creando una unión absolutamente estanca entre la tubería y el accesorio.

Todos los componentes (tubos PEX-a, accesorios de unión en latón o PPSU, anillos de plástico y herramientas) del sistema AC-FIX ANILLO PLÁSTICO son totalmente inter-compatibles con todos los componentes del sistema Quick and Easy de Uponor®.

ACCESORIOS DE LATÓN

Los accesorios AC-FIX ANILLO PLÁSTICO son de latón de mecanizado CuZn39Pb3 (CW614N) y de latón de estampación CuZn40Pb2 (CW617N).

Los accesorios AC-FIX ANILLO PLÁSTICO están fabricados según la norma UNE-ISO-15875-3/-5:2004, norma de referencia para los sistemas de canalización en materiales plásticos para las instalaciones de agua fría y caliente (PE-X), estipulada en el CTE (Código Técnico de la Edificación) y de obligado cumplimiento (según R.D.314/2006, del 17 de Marzo). El sistema de producción está certificado ISO 9001 por la DQS de Alemania (IQnet).

Son compatibles exclusivamente con tubos PEX-a AC-FIX o Uponor®* (según UNE-EN-ISO 15875-2) de las dimensiones siguientes:

Diámetro exterior (mm)	Espesor (mm)	
	S.5	S.3,2
16	1,8	2,2
20	1,9	2,8
25	2,3	3,5
32	2,9	4,4

Nota: Se usa el mismo accesorio para los tubos de Serie 5 y para los tubos de Serie 3,2.



Para garantizar el perfecto estado de los accesorios AC-FIX ANILLO PLÁSTICO (de latón y PPSU), todas las tetinas de los fittings se suministran cubiertas por un capuchón protector, evitando así posibles desperfectos durante su manipulación. En el mismo capuchón, aparece marcado el diámetro de la pieza para una rápida identificación.

* Marca(s) de una compañía no relacionada con AC-FIX (Global Piping Systems, S.L.)

ACCESORIOS DE PPSU

Los accesorios AC-FIX ANILLO PLÁSTICO de PPSU son increíblemente resistentes y duraderos, soportando fuertes impactos sin fracturarse, a la vez que resisten productos químicos de los materiales de obra. El PPSU (polifenilsulfona, de color negro) es un plástico de altas prestaciones, completamente inodoro e insípido, de modo que es totalmente apto para el uso con agua potable.

Al igual que los accesorios de latón, los accesorios AC-FIX ANILLO PLÁSTICO de PPSU son compatibles exclusivamente con tubos PEX-a AC-FIX o Uponor®* que tengan las dimensiones especificadas anteriormente en la tabla de compatibilidades de tubos para los accesorios AC-FIX ANILLO PLÁSTICO. Tienen los mismos campos de aplicación y el tipo de montaje es idéntico que los accesorios de latón (ver información técnica e instrucciones de montaje completas de los accesorios AC-FIX ANILLO PLÁSTICO).



Además, los accesorios AC-FIX ANILLO PLÁSTICO de PPSU presentan las siguientes ventajas:

- **Hasta 7 veces más ligeros** que los accesorios de latón (la densidad del PPSU es 1.300 kg/m³ frente a 8.400 - 8.700 kg/m³ del latón).
- El PPSU es muchísimo **mejor aislante térmico** que el latón o el cobre.
- **Resistencia química:** este material es resistente a los minerales ácidos, alcaloides y soluciones salinas. La resistencia a los detergentes y a los aceites hidrocarbonados es buena, incluso a temperaturas elevadas bajo moderados niveles de presión. Los compuestos orgánicos, excepto las cetonas, no afectan seriamente a este material. Deben ser evitados: ésteres, acetonas, metileno clorado, tricloroetilenos, ciclohexano, tetracloroetileno, toluenos, xileno y benceno**.
- **Sin problemas de corrosión** galvánica y oxidación. Inalterable al cloro del agua y a los materiales de construcción.
- **Resistencia al agua:** este material no se ve afectado por la hidrólisis.
- **Menor pérdida de carga** que las piezas metálicas debido a una muy baja rugosidad interna que confiere una alta resistencia a la calcificación.
- **Inocuidad:** nulo aporte de óxidos metálicos al agua.
- **Alta resistencia a la rotura:** los accesorios de PPSU son capaces de absorber fuertes impactos sin romperse, resistir altas presiones de reventamiento y pueden incrementar su longitud entre un 50% y un 100% antes de fracturarse.
- Ideal para instalaciones silenciosas gracias a su **gran aislamiento acústico**.
- **Precio más competitivo** que los accesorios de latón gracias a un menor coste de producción.

** Algunos productos químicos pueden dañar los accesorios de PPSU. Consulte con nuestro departamento técnico.



ANILLOS DE PLÁSTICO

Los anillos de plástico están fabricados en PEX-a, un polietileno reticulado de alta densidad que garantiza que el anillo pueda expandirse y contraerse correctamente con total seguridad. Los anillos plásticos AC-FIX tienen un grosor especial mayor que el de los tubos normales para garantizar un cierre y una estanqueidad perfectos.

Además, el marcaje de los anillos está disponible en tres colores: azul para agua fría, rojo para agua caliente y negro para aquellas instalaciones que pretendan ser más discretas. Los anillos con marcaje en azul y rojo, incorporan además un punto del mismo color en la parte opuesta del anillo para facilitar su identificación desde cualquier punto de vista.

HERRAMIENTAS

Para el montaje de estos accesorios, se pueden utilizar las herramientas de expansión AC-FIX. Se trata de herramientas ligeras y de funcionamiento manual sin necesidad de energía eléctrica. También se pueden instalar con herramientas del sistema Uponor Quick & Easy®*.

IMPORTANTE

Recomendamos no usar cáñamo para sellar las roscas.

Cuando conecte el tubo y accesorios, asegúrese de que las conexiones roscadas no estén sometidas a una tensión mecánica excesiva. Con el tiempo de uso, esto puede provocar una ruptura de las piezas y ocasionar fugas. Aconsejamos que el par de apriete de las piezas roscadas no sea superior a 30 Nm.

PRUEBA DE PRESIÓN

La instalación terminada y con los tubos a la vista (antes de quedar ocultos por obras de albañilería, material de relleno o por el material aislante) debe someterse a la prueba hidrostática de redes de tuberías (prueba de presión) según RITE 1027/2007 aprobado por Real Decreto el 20 de julio 2007 o según el RITE 1751/1998 (en casos específicos estipulados en el Real Decreto 1027/2007 de 20 de julio) y UNE 100151. Inmediatamente después de la prueba de presión, las tuberías de agua sanitaria deben ser lavadas a fondo.

* Marca(s) de una compañía no relacionada con AC-FIX (Global Piping Systems, S.L.)

CAMP D'APLICACIÓ / CAMPO DE APLICACIÓN

Aquests accessoris són aptes per utilitzar-se amb tubs PEX-a en les següents aplicacions definides a la norma UNE-EN-ISO 15875-1:

Estos accesorios son aptos para utilizarse con tuberías PEX-a en las siguientes aplicaciones definidas en la norma UNE-EN-ISO 15875-1:

Classe d'aplicació Clase de aplicación	TD °C	Temps a TD Tiempo a TD Anys Años	Tmax °C	Temps a Tmáx Tiempo a Tmáx Años Años	Tmal °C	Temps a Tmal Tiempo a Tmal h	Camp d'utilització habitual Campo de utilización típico
1	60	49	80	1	95	100	Subministrament aigua calenta (60°C) Suministro de agua caliente (60 °C)
2	70	49	80	1	95	100	Subministrament aigua calenta (70°C) Suministro agua caliente (70 °C)
4	20 Més acumulat Más acumulado	2,5	70	2,5	100	100	Calefacció per terra radiant i radiadors a baixa temperatura Calefacción por suelo radiante y radiadores a baja temperatura
	40 Més acumulat Más acumulado	20					
	60	25					
5	20 Més acumulat Más acumulado	14	90	1	100	100	Radiadors a alta temperatura Radiadores a alta temperatura
	60 Més acumulat Más acumulado	25					
	80	10					

TD: Temperatura de Disseny (treball) / Temperatura de Diseño (trabajo)

Tmax: Temperatura màxima / Temperatura máxima

Tmal: Temperatura de mal funcionament / Temperatura de mal funcionamiento

Quan per una classe d'aplicació apareix més d'una temperatura de disseny, aquests temps han d'ésser acumulats (p.ej: el perfil de temperatura de disseny per 50 anys de la classe 5 és: 20°C durant 14 anys, seguit per 60°C durant 25 anys, 80°C durant 10 anys, 90°C durant 1 any i 100°C durant 100h).

Cuando para una clase de aplicación aparece más de una temperatura de diseño, estos tiempos tienen que ser acumulados (p.ej: el perfil de temperatura de diseño para 50 años de la clase 5 es: 20°C durante 14 años, seguido por 60°C durante 25 años, 80°C durante 10 años, 90°C durante 1 año y 100°C durante 100h).

L'aigua emprada en les instal·lacions haurà de procedir de la xarxa de proveïment.

El agua empleada en las instalaciones deberá proceder de la red de abastecimiento.

S'han de tenir en compte les pressions de disseny de cada classe d'aplicació següents:

Deben tomarse en cuenta las presiones de diseño de cada clase de aplicación que son:

PEX-a

Serie 5,0: clase 1 / 6 bar; clase 2 / 6 bar; clase 4 / 8 bar; clase 5 / 6 bar.

Serie 4,0: clase 1 / 8 bar; clase 2 / 8 bar; clase 4 / 10 bar; clase 5 / 8 bar.

Serie 3,2: clase 1 / 10 bar; clase 2 / 10 bar; clase 4 / ... bar y clase 5 / 10 bar.

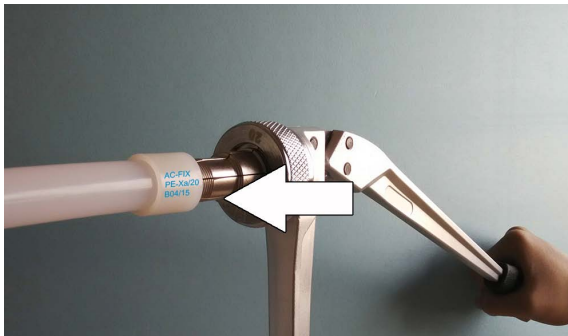
PASSOS DE MUNTATGE



1. És molt important tallar el tub de manera neta i perpendicular al seu eix. L'extrem del tub haurà d'estar sec i sense greix, per tal que l'anell de plàstic no rellisqui pel tub al ser expandit.



2. Muntar l'anell de plàstic al tub de manera que sobresurti una mica (màx. 1mm) del seu extrem. L'anell de plàstic ha d'estar ben ajustat al tub. Si queda solt, ficar-l'ho uns centímetres al tub i expandir una mica el seu extrem sense l'anell de plàstic. Després, tornar a posar l'anell de plàstic en la posició correcta a l'extrem del tub.



3. Obrir completament les palanques de l'eina i introduir el màxim possible els segments del capçal expandidor en el tub.



4. Pressionar lentament les palanques fins a ajuntar-les completament. En els casos on les dimensions dels tubs siguin de 20 i superiors, mantenir juntes les palanques durant uns 3 segons.

Obrir-les completament i portar alhora una mica cap a enrere l'eina expandidora separant els segments del capçal expandidor de les parets del tub. Girar una mica l'eina (màx. 45°) i tornar a introduir els segments del capçal expansor en el tub tot el possible.

Repetir aquests passos fins que la part plana dels segments del capçal expandidor estigui completament dins el tub i la vora del final d'aquesta toqui el tub quan s'hi fiquen els segments. Expandir ajuntant lentament les palanques, una última vegada.



5. Obrir les palanques, treure l'eina i introduir totalment i ràpid el tub a l'insert de l'accessori d'unió. L'anell de plàstic de l'extrem del tub ha d'arribar fins a la vora de contacte.

- La distància entre l'extrem del tub i la vora de contacte de l'accessori d'unió no ha de ser superior a 2mm.
- La distància entre la vora de l'anell i la vora de contacte de l'accessori d'unió no ha de ser superior a 2,5mm.

PASOS DE MONTAJE



1. Es muy importante cortar el tubo de manera limpia y perpendicular a su eje. El extremo de la tubería deberá estar seco y exento de grasa, a fin de que el anillo de plástico no se deslice por la tubería al expandirla.



2. Montar el anillo de plástico en la tubería de forma que sobresalga un poco (máx. 1mm) del extremo de la tubería. El anillo de plástico ha de estar bien ajustado a la tubería. Si queda suelto, meterlo unos centímetros en la tubería y expandir un poco el extremo de ésta sin el anillo de plástico. Después, volver a poner el anillo de plástico en la posición correcta en el extremo de la tubería.



3. Abrir completamente las palancas de la herramienta e introducir los segmentos del cabezal expensor en el tubo todo lo posible.



4. Presionar lentamente las palancas hasta juntarlas por completo. En los casos de las dimensiones de tubos de 20 y superiores, mantener juntas las palancas durante unos 3 segundos.

Abrirlas por completo y llevar a la vez un poco hacia atrás la herramienta expansora separando los segmentos del cabezal expensor de las paredes de la tubería. Girar un poco la herramienta (máx. 45°) y volver a introducir los segmentos del cabezal expensor en el tubo todo lo posible.



5. Abrir las palancas, sacar la herramienta e introducir totalmente y sin demora la tubería en el inserto del accesorio de unión. El anillo de plástico del extremo del tubo tiene que llegar hasta el borde de contacto.

Repetir estos pasos hasta que la parte plana de los segmentos del cabezal expensor esté completamente dentro del tubo y el borde del final de ésta toque el tubo cuando se meten en él los segmentos. Expandir juntando lentamente las palancas, una última vez.

- La distancia entre el extremo del tubo y el borde de contacto del accesorio de unión no debe ser superior a 2mm.
- La distancia entre el borde del anillo y el borde de contacto del accesorio de unión no debe ser superior a 2,5mm.

AC-FIX ANELL PLÀSTIC PER A TUBS PEX-a AC-FIX ANILLO PLÁSTICO PARA TUBOS PEX-a

MIDES	COLOR MARCATGE	CODI	PVP €/un.
16	VERMELL	010.16.ER	0,49
16	BLAU	010.16.EA	0,49
16	NEGRE	010.16.EN	0,49
20	VERMELL	010.20.ER	0,56
20	BLAU	010.20.EA	0,56
20	NEGRE	010.20.EN	0,56
25	VERMELL	010.25.ER	0,59
25	BLAU	010.25.EA	0,59
25	NEGRE	010.25.EN	0,59
32	VERMELL	010.32.ER	0,99
32	BLAU	010.32.EA	0,99
32	NEGRE	010.32.EN	0,99

ANELL PLÀSTIC DE PEX-a

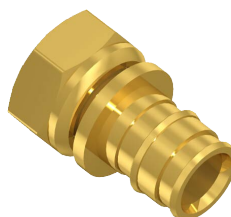
Anillo Plástico de PEX-a



MIDES	CODI	PVP €/un.
16-1/2"	I.014.1612.E	3,39
20-1/2"	I.014.2012.E	3,95
20-3/4"	I.014.2034.E	4,40
25-3/4"	I.014.2534.E	6,53
25-1"	I.014.251.E	12,62
32-1"	I.014.321.E	17,98

RÀCORD MÒBIL

Racor mòvil



MIDES	CODI	PVP €/un.
16-1/2"	I.002.1612.E	2,35
16-3/4"	I.002.1634.E	2,79
20-1/2"	I.002.2012.E	2,58
20-3/4"	I.002.2034.E	4,09
25-3/4"	I.002.2534.E	5,27
25-1"	I.002.251.E	8,90
32-1"	I.002.321.E	11,61

RÀCORD FIXE MASCLE

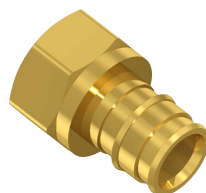
Racor fijo macho



MIDES	CODI	PVP €/un.
16-1/2"	I.001.1612.E	3,09
20-1/2"	I.001.2012.E	3,51
20-3/4"	I.001.2034.E	4,66
25-3/4"	I.001.2534.E	5,44
25-1"	I.001.251.E	10,63
32-1"	I.001.321.E	15,74

RÀCORD FIXE FEMELLA

Racor fijo hembra



MIDES	CODI	PVP €/un.
16	I.006.1616.E	2,04
20	I.006.2020.E	2,76
25	I.006.2525.E	5,77
32	I.006.3232.E	12,86

MANEGUET D'UNIÓ

Manguito de unió



MIDES	CODI	PVP €/un.
16 ●	I.P06.1616.E	1,65
20 ●	I.P06.2020.E	2,21
25 ●	I.P06.2525.E	4,62
32 ○	I.P06.3232.E	8,75

MANEGUET D'UNIÓ DE PPSU

Manguito de unió de PPSU



MIDES	CODI	PVP €/un.
20-16	I.006.2016.E	3,91
25-16	I.006.2516.E	4,62
25-20	I.006.2520.E	5,64
32-25	I.006.3225.E	15,88

MANEGUET DE REDUCCIÓ

Manguito de reducció



MIDES	CODI	PVP €/un.
20-16 ○	I.P06.2016.E	2,85
25-16 ○	I.P06.2516.E	4,24
25-20 ○	I.P06.2520.E	4,42
32-25 ○	I.P06.3225.E	6,77

MANEGUET DE REDUCCIÓ DE PPSU

Manguito de reducció de PPSU



MIDES	CODI	PVP €/un.
16	I.009.1616.E	4,31
20	I.009.2020.E	4,99
25	I.009.2525.E	8,82
32	I.009.3232.E	15,85

COLZE

Codo



MIDES	CODI	PVP €/un.
16 ●	I.P09.1616.E	3,24
20 ●	I.P09.2020.E	3,69
25 ●	I.P09.2525.E	7,03
32 ○	I.P09.3232.E	8,87

COLZE DE PPSU

Codo de PPSU



● Disponible a partir d'octubre 2015

○ Disponible a partir de novembre-desembre 2015

MIDES	CODI	PVP €/un.
16-1/2"	I.008.1612.E	4,74
20-1/2"	I.008.2012.E	4,89
20-3/4"	I.008.2034.E	10,12
25-3/4"	I.008.2534.E	11,11
32-1"	I.008.321.E	19,98

COLZE TERMINAL FEMELLA

Codo Terminal hembra



MIDES	CODI	PVP €/un.
16-1/2"	I.012.1612.E	3,80
20-1/2"	I.012.2012.E	6,68
25-3/4"	I.012.2534.E	9,69

COLZE ROSCA MASCLE

Codo rosca macho



MIDES	CODI	PVP €/un.
16-1/2"	I.007.1612.E	6,18
20-1/2"	I.007.2012.E	6,66

COLZE BASE FIXACIÓ

Codo base fijación



MIDES	CODI	PVP €/un.
16-1/2"	I.011.1612.E	6,56
20-1/2"	I.011.2012.E	7,25

COLZE BASE FIXACIÓ LLARG

Codo base fijación largo



MIDES	CODI	PVP €/un.
16-1/2"	I.015.1612.E	6,94
20-1/2"	I.015.2012.E	9,63
20-3/4"	I.015.2034.E	10,68
25-3/4"	I.015.2534.E	13,49

COLZE ROSCA MÒBIL

Codo tuerca móvil



MIDES	CODI	PVP €/un.
16	I.005.161616.E	5,58
20	I.005.202020.E	6,71
25	I.005.252525.E	11,77
32	I.005.323232.E	25,73

TÉ

Te



TARIFA ESPANYA 2015 - AC-FIX ANELL PLÀSTIC

MIDES	CODI	PVP €/un.
16 ●	I.P05.161616.E	3,95
20 ●	I.P05.202020.E	4,59
25 ●	I.P05.252525.E	10,78
32 ○	I.P05.323232.E	15,38

TÉ DE PPSU

Te de PPSU



MIDES	CODI	PVP €/un.
16-20-16	I.005.162016.E	6,50
20-16-16	I.005.201616.E	6,76
20-16-20	I.005.201620.E	6,57
20-20-16	I.005.202016.E	7,54
20-25-20	I.005.202520.E	13,10
25-16-16	I.005.251616.E	9,98
25-16-20	I.005.251620.E	10,55
25-16-25	I.005.251625.E	12,07
25-20-16	I.005.252016.E	10,55
25-20-20	I.005.252020.E	13,10
25-20-25	I.005.252025.E	13,30
25-25-16	I.005.252516.E	12,06
25-25-20	I.005.252520.E	11,60
32-20-32	I.005.322032.E	23,47
32-25-25	I.005.322525.E	22,84
32-25-32	I.005.322532.E	23,07

TÉ REDUCCIÓ

Te reducció



MIDES	CODI	PVP €/un.
16-20-16 ○	I.P05.162016.E	4,98
20-16-16 ○	I.P05.201616.E	5,37
20-16-20 ○	I.P05.201620.E	6,03
20-20-16 ○	I.P05.202016.E	5,75
20-25-20 ○	I.P05.202520.E	9,30
25-16-16 ○	I.P05.251616.E	8,13
25-16-20 ○	I.P05.251620.E	9,68
25-16-25 ○	I.P05.251625.E	9,68
25-20-16 ○	I.P05.252016.E	9,29
25-20-20 ○	I.P05.252020.E	9,47
25-20-25 ○	I.P05.252025.E	10,76
25-25-20 ○	I.P05.252520.E	10,63
25-32-25 ○	I.P05.253225.E	12,75
32-20-25 ○	I.P05.322025.E	13,14
32-20-32 ○	I.P05.322032.E	13,99
32-25-20 ○	I.P05.322520.E	13,83
32-25-25 ○	I.P05.322525.E	13,86
32-25-32 ○	I.P05.322532.E	14,13

TÉ REDUCCIÓ DE PPSU

Te reducció de PPSU



- Disponible a partir d'octubre 2015
- Disponible a partir de novembre-desembre 2015

MIDES	CODI	PVP €/un.
16-1/2"	I.003.1612.E	5,98
20-1/2"	I.003.2012.E	6,21
25-1/2"	I.003.2512.E	12,36
25-3/4"	I.003.2534.E	16,06
32-1"	I.003.321.E	24,40

TÉ SORTIDA FEMELLA

Te salida hembra



MIDES	CODI	PVP €/un.
20 / 20-16-16	I.P16.20201616.E	8,73
20 / 20-16-16-16	I.P16.2020161616.E	9,17
25 / 20-16-16	I.P16.25201616.E	9,70
25 / 20-16-16-16	I.P16.2520161616.E	10,02

COL·LECTOR DE SOSTRE DE PPSU*

Colector de techo



* Disponible a partir del primer trimestre de 2016

MIDES	CODI	PVP €/un.
25 / 20-16-16	I.PM16.25201616.E	7,74
25 / 20-16-16-16	IPM16.2520161616.E	8,52
25 / 16-16-16	I.PM16.25161616.E	8,84
25 / 16-16-16-16	IPM16.2516161616.E	9,50

COL·LECTOR CÒNIC DE PPSU*

Colector cónico



* Disponible a partir del primer trimestre de 2016

MIDES	CODI	PVP €/un.
PEX 16 Cu 15	I.027.1615.E	3,47
PEX 20 Cu 22	I.027.2022.E	4,55
PEX 20 Cu 18	I.027.2018.E	3,81
PEX 25 Cu 22	I.027.2522.E	6,28

ENLLAÇ PEX-COURE

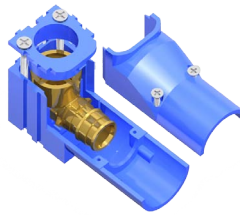
Enlace PEX-Cobre



MIDES	CODI	PVP €/un.
16-1/2"	I.030.1612.E	6,94
20-1/2"	I.030.2012.E	8,88

COLZE EXTRAÏBLE

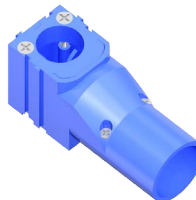
Codo extraíble



MIDES	CODI	PVP €/un.
UNICA	I.031.2012.E	1,94

CAIXA AMB CARGOLS PER A COLZE EXTRAÏBLE

Caja con tornillos para codo extraíble



MIDES	CODI	PVP €/un.
16	I.042.16.EM	13,95
20	I.042.20.EM	14,60
25	I.042.25.EM	18,79

VÀLVULA D'ESFERA

Válvula de esfera



ACCIONAMENTS PER A VÀLVULES DE TALL D'ESFERA ACCIONAMIENTOS PARA VÁLVULAS DE CORTE DE ESPERA

CODI	PVP €/un.
I.048-C	*

ACCIONAMENT PALANCA AMB DOS INDICADORS (VERMELL I BLAU)

Accionamiento palanca con dos indicadores (rojo y azul)



CODI	PVP €/un.
I.048-D	*

REGULACIÓ OCULTA

Regulación oculta



COMPLEMENTES PER A VÀLVULES D'ESFERA COMPLEMENTOS PARA VÁLVULAS DE ESFERA

CODI		PVP €/un.	ALLARGADOR + CARGOL
I.049.15	Increment de longitud d'eix = 15 mm	*	Alargadera + tornillo
I.049.25	Increment de longitud d'eix = 25 mm	*	

EINES HERRAMIENTAS

CODI	PVP €/un.	CAIXA EXPANDIDOR MANUAL
100.0005.5E	320,30	Inclou capçals 16, 20, 25 mm i greix per a capçals



Set expandidor manual
Incluye cabezales 16, 20, 25 mm y grasa para cabezales

MIDES	CODI	PVP €/un.	CAPÇAL EXPANDIDOR
16 mm	100.0005.5E16	115,89	Cabezal expandidor
20 mm	100.0005.5E20	115,90	
25 mm	100.0005.5E25	116,95	
32 mm	100.0005.5E32	117,28	

