

AC-FIX PRESS
RACCORDS À SERTIR POUR
TUBES PER OU PB

RACCORDS AC-FIX PRESS EN LAITON POUR TUBES PER ET PB

Les raccords AC-FIX PRESS sont en laiton de décolletage CuZn39Pb3 (CW614N) et en laiton de matriçage CuZn40Pb2 (CW617N).

Cette gamme bénéficie d'un Avis Technique délivré par le CSTB (n°14/11-1685). Les raccords AC-FIX PRESS sont fabriqués selon la norme UNE-ISO-15875-3/-5:2004. Notre processus de fabrication est certifié ISO 9001 par DQS d'Allemagne (IQNet).

Ils sont compatibles avec les tubes PER et PB (fabriqués selon les normes UNE-EN-ISO 15875-2, UNE-EN-ISO 15876-2 et ISO 4065) présentant les dimensions suivantes:

Diamètre extérieur (mm)			Épaisseur (mm)		
Nominal	Min.	Max.	Nominal	Min.	Max.
12	12,0	12,3	1,1	1,1	1,4
16(*)	16,0	16,3	1,5	1,5	1,8
16(*)	16,0	16,3	1,8	1,8	2,1
20	20,0	20,3	1,9	1,9	2,2
25	25,0	25,3	2,3	2,3	2,7
32	32,0	32,3	2,9	2,9	3,3

(*) Note: On utilise deux raccords DN16 différents, un pour les tubes Série 4 (DN16x1,8) et un autre pour les tubes Série 5 (DN16x1,5)

Ces raccords ont été étudiés pour une plus grande facilité, vitesse et sûreté de l'assemblage:

- Ces raccords peuvent être sertis par des inserts ou mâchoires de type "RF", "RFz", "U", "H", "CO" et "VX".
- La bague dispose d'orifices permettant de contrôler que le tube a été inséré au maximum (position correcte).
- L'anneau porte-bague en plastique permet un assemblage rapide et commode tout en optimisant le positionnement de la mâchoire au moment du sertissage.
- Toutes les pièces filetées sont hexagonales de façon à permettre l'utilisation d'une clef assurant le maintien de la pièce lors du serrage.
- Ces raccords absorbent de manière fiable les variations de dimensions des canalisations plastiques occasionnées par les tolérances de fabrication mais aussi par les différences de températures des fluides qui circulent dans ces canalisations.
- Pas d'incrustations (sédiments) et résistance à la corrosion interne et externe.
- Sécurité de l'assemblage: pas d'utilisation de joint torique. L'étanchéité obtenue est permanente et le système est apte pour être encastré dans du mortier. Les raccords peuvent être soumis immédiatement à la pression une fois le montage soit correctement réalisé.

OUTILLAGE

- Rapport qualité et sûreté élevé.
- Utilisation optimale.
- Systèmes évitant à 100% le risque de fuite.
- Gamme complète de pièce de rechange en stock.

Note: La plupart des outils présents sur le marché peuvent être utilisés. Pour vous assurer de la compatibilité de l'outil que vous allez utiliser avec nos raccords, veuillez prendre contact avec le Département Technique ou visitez notre site internet.

IMPORTANT

Nous recommandons ne pas utiliser de filasse. Si du Téflon (PTFE) est utilisé, nous recommandons de faire 8 à 10 tours. Il est préférable ne pas recouvrir le premier filetage. Lors de l'assemblage, il faut s'assurer que les connexions ne soient pas soumises à une tension mécanique excessive car dans le temps cela pourrait provoquer une rupture des pièces et occasionner des fuites. Nous recommandons que le couple de serrage des pièces filetées et taraudées ne soit pas supérieur à 30 Nm.

ESSAI DE PRESSION

L'installation finale avec les tuyaux à vue (avant d'être caché par de la maçonnerie, matériaux de remblayage ou isolants) doit être soumise à l'essai de pression hydrostatique conformément aux règlements locaux. Après l'essai de pression, les conduites des installations d'eau potable devraient être lavées à fond.

DOMAINE D'EMPLOI

Ces raccords sont aptes pour être utilisés avec des tubes PER et PB dans les applications suivantes définies dans les normes UNE-EN-ISO 15875-1 et UNE-EN-ISO 15876-1:

Classe d'application	TD °C	Temps à TD Années	Tmax °C	Temps à Tmax Années	Tmal °C	Temps à Tmal h	Domaine d'emploi habituel
1	60	49	80	1	95	100	Distribution d'eau chaude (60°C)
2	70	49	80	1	95	100	Distribution d'eau chaude (70°C)
4	20 Plus cumulatif	2,5	70	2,5	100	100	Plancher chauffant et radiateurs à basse température
	40 Plus cumulatif	20					
5	60 Plus cumulatif	25	90	1	100	100	Radiateurs à haute température
	80	10					
	20 Plus cumulatif	14					

TD: Température de calcul (travail)

Tmax: Température maximale

Tmal: Température de disfonctionnement

Quand pour une application il apparaît plus d'une température de calcul (travail), les temps doivent être accumulés. (Ex.: le profil de la température de calcul (travail) pour 50 ans de la classe 5 est: 20°C pendant 14 ans, suivi de 60°C pendant 25 ans, 80°C pendant 10 ans, 90°C pendant 1 an et 100°C pendant 100h).

L'eau utilisée pour les installations devra provenir du réseau d'approvisionnement.

Les pressions de calcul de chaque application doivent être prises en compte:

PER

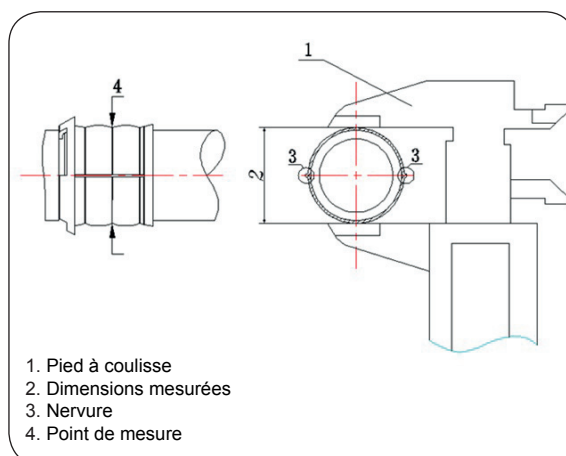
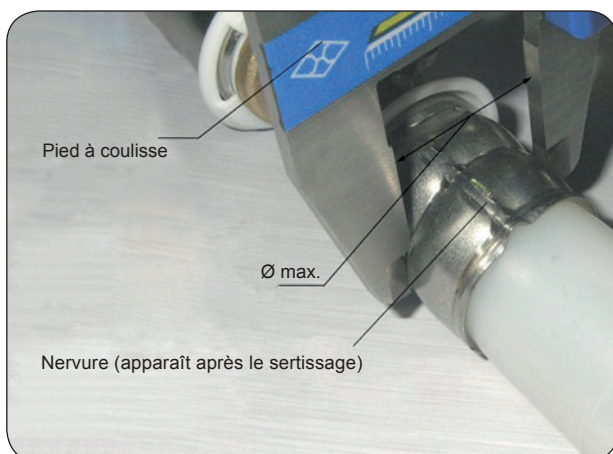
Série 5,0: classe 1 / 6 bar; classe 2 / 6 bar; classe 4 / 8 bar; classe 5 / 6 bar.

Série 4,0: classe 1 / 8 bar; classe 2 / 8 bar; classe 4 / 10 bar; classe 5 / 8 bar.

CONTRÔLE DU SERTISSAGE AVEC INSERTS OU PINCES TYPE "U"

En plus des instructions de sertissage, de révision et de contrôle recommandées par les fabricants de l'outillage, il est important que périodiquement l'installateur vérifie les bagues serties (par toutes les pinces). Lors de cette vérification, l'installateur doit vérifier avec un pied à coulisse qu'une fois le raccord sertie, le diamètre extérieur des bagues, mesurés à 90° de la nervure (voir illustrations), soit inférieur aux diamètres indiqués sur la table ci-dessous. Dans le cas où le diamètre est supérieur aux valeurs indiquées sur la table, le raccord n'a pas été sertie suffisamment et donc l'outil doit être contrôlé et réajusté.

Dimensions du tube	Ø max.
DN12X1.1	12.6
DN16X1.5	16.7
DN16X1.8	16.7
DN20X1.9	20.7
DN25X2.3	25.9
DN32X2.9	32.7

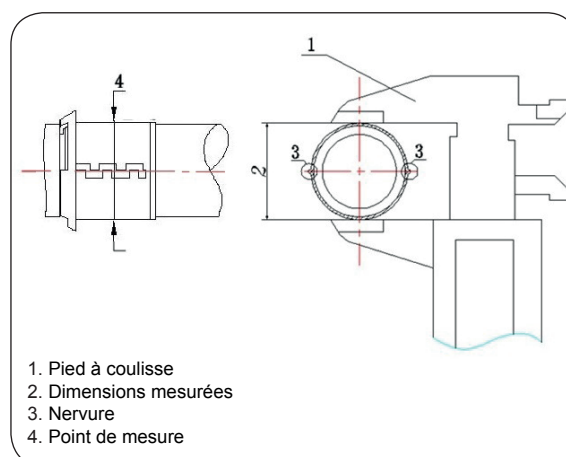
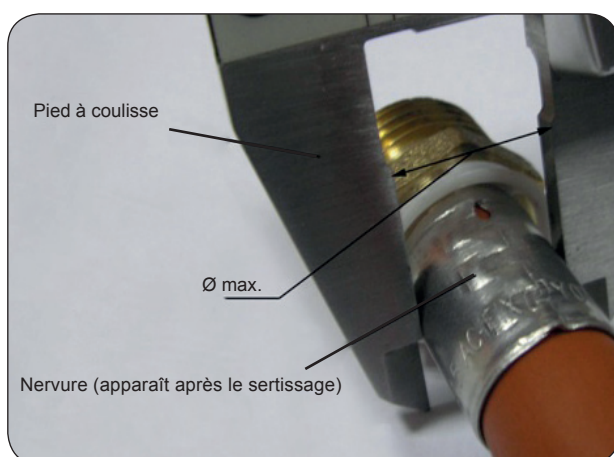


- Ne pas mesurer sur la nervure.
- Le sertissage type "U" et "H" laisse 3 indentations circulaires, la mesure doit être effectuée sur le central.

CONTRÔLE DU SERTISSAGE AVEC INSERT OU MÂCHOIRE TYPE "RF" et "RFz"

En plus des instructions de sertissage, de révision et de contrôle recommandées par le fabricant de l'outillage, il est important que périodiquement l'installateur vérifie les bagues serties (par toutes les pinces). Lors de cette vérification, l'installateur doit vérifier avec un pied à coulisse qu'une fois le raccord sertie, le diamètre extérieur des bagues, mesurés à 90° de la bague* (voir illustrations), soit inférieur au diamètre indiqué sur la table ci-dessous. Dans le cas où le diamètre est supérieur aux valeurs indiquées sur la table le raccord n'a pas été sertie suffisamment et l'outil doit être contrôlé et réajusté.

Dimensions du tube	Ø max.
DN12X1.1	12.9
DN16X1.5	16.9
DN16X1.8	16.9
DN20X1.9	20.9
DN25X2.3	26.2
DN32X2.9	33.1



- Ne pas mesurer sur la nervure.
- Le pressage avec RF et RFz laisse a nervure (linéaire ou en forme de fermeture éclair) parallèlement à l'axe du tuyau.

ASSEMBLAGE

1.

Il est très important de couper le tube perpendiculairement.



2.

Introduire le raccord et sa bague dans le tube. Le tube doit se voir au travers des orifices de la bague en acier inoxydable.



3.

Positionner la mâchoire jusqu'à buter contre l'anneau porte-bague et serrer.



Note:

- L'assemblage des raccords AC-FIX en PPSU se réalise de la même façon que l'assemblage des raccords AC-FIX PRESS en laiton.
- Consultez notre liste de pinces compatibles pour le sertissage des raccords AC-FIX PRESS.

RACCORDS À SERTIR POUR TUBES PER ET PB

DIMENSIONS	CODE	Prix € /un.
12-3/8"	I.014.1238.91	1,110
12-1/2"	I.014.1212.91	1,240
16-3/8"	I.014.1538.91	1,650
16-1/2"	I.014.1512.91	1,480
16-3/4"	I.014.1534.91	1,940
20-1/2"	I.014.2012.91	1,670
20-3/4"	I.014.2034.91	2,130
25-3/4"	I.014.2534.91	4,010
25-1"	I.014.251.91	5,590
32-1"	I.014.321.91	11,360

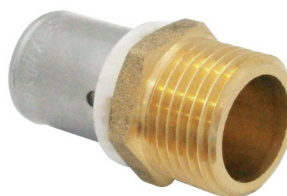
RACCORD FEMELLE ÉCROU TOURNANT



Racor móvil
Swivel female fitting
Casquilho fêmea com porca
Anschluss mit loser Mutter

DIMENSIONS	CODE	Prix € /un.
12-3/8"	I.002.1238.91	1,310
12-1/2"	I.002.1212.91	1,500
16-3/8"	I.002.1538.91	1,550
16-1/2"	I.002.1512.91	1,590
16-3/4"	I.002.1534.91	3,250
20-1/2"	I.002.2012.91	2,560
20-3/4"	I.002.2034.91	3,450
25-1/2"	I.002.2512.91	3,830
25-3/4"	I.002.2534.91	4,920
25-1"	I.002.251.91	7,960
32-1"	I.002.321.91	9,570

RACCORD MÂLE FIXE



Racor fijo macho
Fixed fitting male
Casquilho macho
Anschluss AG

DIMENSIONS	CODE	Prix € /un.
12-3/8"	I.001.1238.91	2,140
12-1/2"	I.001.1212.91	3,190
16-3/8"	I.001.1538.91	2,140
16-1/2"	I.001.1512.91	2,630
20-1/2"	I.001.2012.91	3,470
20-3/4"	I.001.2034.91	2,920
25-3/4"	I.001.2534.91	4,270
25-1"	I.001.251.91	8,030
32-1"	I.001.321.91	9,650

RACCORD FEMELLE FIXE



Racor fijo hembra
Fixed fitting female
Casquilho fêmea
Anschluss IG

DIMENSIONS	CODE	Prix € /un.
12	I.006.1212.91	1,350
16	I.006.1515.91	1,720
20	I.006.2020.91	3,030
25	I.006.2525.91	4,940
32	I.006.3232.91	9,410

MANCHON DE LIAISON ÉGAL



Manguito de unión
Equal union
Uniao simples
Kupplung

Note: Les raccords sont vendus avec bagues et en emballage individuel.

RACCORDS À SERTIR POUR TUBES PER ET PB

DIMENSIONS	CODE	Prix € /un.
16 12	I.006.1512.91	2,230
20 12	I.006.2012.91	2,820
20 16	I.006.2015.91	3,450
25 20	I.006.2520.91	4,430
32 25	I.006.3225.91	8,430



MANCHON DE LIAISON INÉGAL

Manguito reducción
Reducing union
Uniao de redução
Kupplung reduziert

DIMENSIONS	CODE	Prix € /un.
12	I.009.1212.91	2,980
16	I.009.1515.91	3,100
20	I.009.2020.91	3,610
25	I.009.2525.91	6,160
32	I.009.3232.91	12,100



COUDE

Codo
Elbow
Joelho simples
Winkel

DIMENSIONS	CODE	Prix € /un.
12	I.005.121212.91	3,840
16	I.005.151515.91	3,840
20	I.005.202020.91	4,920
25	I.005.252525.91	10,110
32	I.005.323232.91	18,190



TÉ

Te
Equal T
Tê
T-Stück

DIMENSIONS	CODE	Prix € /un.
12-3/8"	I.008.1238.91	3,450
12-1/2"	I.008.1212.91	3,360
16-1/2"	I.008.1512.91	3,360
20-1/2"	I.008.2012.91	4,010
20-3/4"	I.008.2034.91	7,640
25-3/4"	I.008.2534.91	6,370
32-1"	I.008.321.91	11,980



COUDE SORTIE FEMELLE

Codo terminal hembra
End female elbow
Joelho terminal fêmea
Winkel IG

DIMENSIONS	CODE	Prix € /un.
12-3/8"	I.012.1238.91	3,780
12-1/2"	I.012.1212.91	4,010
16-1/2"	I.012.1512.91	4,080
20-1/2"	I.012.2012.91	4,160
25-3/4"	I.012.2534.91	6,320



COUDE SORTIE MÂLE

Codo rosca macho
End male elbow
Joelho terminal macho
Winkel AG

Note: Les raccords sont vendus avec bagues et en emballage individuel.

RACCORDS À SERTIR POUR TUBES PER ET PB

DIMENSIONS	CODE	Prix €/un.
12 12 16	I.005.121215.91	4,460
12 12 20	I.005.121220.91	4,460
16 12 16	I.005.151215.91	4,460
12 16 16	I.005.121515.91	4,460
16 20 16	I.005.152015.91	4,920
16 12 20	I.005.151220.91	4,710
20 12 20	I.005.201220.91	4,920
20 16 16	I.005.201515.91	4,920
20 16 20	I.005.201520.91	4,920
20 20 16	I.005.202015.91	4,920
20 25 20	I.005.202520.91	10,760
25 16 16	I.005.251515.91	9,930
25 20 20	I.005.252020.91	10,050
25 20 25	I.005.252025.91	10,110
25 16 20	I.005.251520.91	10,100
25 16 25	I.005.251525.91	10,580
25 20 16	I.005.252015.91	10,100
25 25 16	I.005.252515.91	10,640
25 25 20	I.005.252520.91	11,720
32 20 32	I.005.322032.91	19,390
32 25 25	I.005.322525.91	18,980
32 25 32	I.005.322532.91	19,390
32 32 25	I.005.323225.91	19,390



TÉ INÉGAL

Te reducción
Reduced T
Tê redução
T-Stück reduziert

DIMENSIONS	CODE	Prix €/un.
12-1/2"	I.007.1212.91	4,030
16-1/2"	I.007.1512.91	4,030
20-1/2"	I.007.2012.91	4,960
20-3/4"	I.007.2034.91	8,290
25-3/4"	I.007.2534.91	9,790



COUDE AVEC BASE DE FIXATION

Codo base fijación
Elbow with fixing base
Joelho com pater
Anschlusswinkel

DIMENSIONS	CODE	Prix €/un.
12-1/2"	I.011.1212.91	6,010
16-1/2"	I.011.1512.91	6,120
20-1/2"	I.011.2012.91	5,780



COUDE LONG AVEC BASE DE FIXATION

Codo base fijación largo
High elbow with fixing base
Joelho comprido com pater
Anschlusswinkel lang

Note: Les raccords sont vendus avec bagues et en emballage individuel.

RACCORDS À SERTIR POUR TUBES PER ET PB

DIMENSIONS	CODE	Prix € /un.
12-1/2"	I.015.1212.91	5,090
16-1/2"	I.015.1512.91	4,730
16-3/4"	I.015.1534.91	6,980
20-1/2"	I.015.2012.91	5,190
20-3/4"	I.015.2034.91	6,980
25-3/4"	I.015.2534.91	9,960



COUDE FEMELLE ÉCROU TOURNANT

Codo tuerca móvil
End female swivel elbow
Joelho com porca
Übergangswinkel mit loser Mutter

DIMENSIONS	CODE	Prix € /un.
12-1/2"	I.004.1212.91	4,080
16-1/2"	I.004.1512.91	4,880
20-1/2"	I.004.2012.91	5,670
25-1/2"	I.004.2512.91	8,700
25-3/4"	I.004.2534.91	9,530



TÉ SORTIE MÂLE

Te salida macho
Male end T
Tê Macho
T-Stück mit AG

DIMENSIONS	CODE	Prix € /un.
12-1/2"	I.003.1212.91	4,850
16-1/2"	I.003.1512.91	4,850
20-1/2"	I.003.2012.91	4,960
25-1/2"	I.003.2512.91	9,530
25-3/4"	I.003.2534.91	13,750
32-1"	I.003.321.91	15,930



TÉ SORTIE FEMELLE

Te salida hembra
Female end T
Tê fêmea PEX
T-Stück mit IG

DIMENSIONS	CODE	Prix € /un.
12 12	I.017.1212.91	3,130
12 14	I.017.1214.91	2,960
16 14	I.017.1514.91	3,070
16 16	I.017.1516.91	2,580
20 16	I.017.2016.91	2,500
20 18	I.017.2018.91	3,830



COUDE ADAPT. TUYAU CUIVRE

Codo pex-cobre
Elbow PEX-Copper
Joelho PEX-Cobre
Winkel VPE-Kupfer

DIMENSIONS	CODE	Prix € /un.
12	I.010.12.91	0,710
16	I.010.15.91	0,780
20	I.010.20.91	1,010
25	I.010.25.91	1,700
32	I.010.32.91	2,490



BAGUE (*)

Casquillo
Sleeve
Anilha
Presshülse

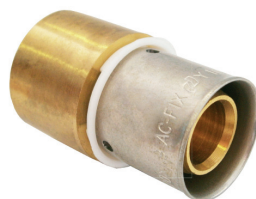
(*) Les bagues sont vendues à l'unité.

Note: Les raccords sont vendus avec bagues et en emballage individuel.

RACCORDS À SERTIR POUR TUBES PER ET PB

DIMENSIONS	CODE	Prix € /un.
12 10	I.027.1210.91	1,450
12 12	I.027.1212.91	1,340
12 14	I.027.1214.91	1,440
16 14	I.027.1514.91	1,660
16 16	I.027.1516.91	1,750
16 18	I.027.1518.91	2,160
20 16	I.027.2016.91	2,920
20 18	I.027.2018.91	2,080
20 20	I.027.2020.91	2,920
20 22	I.027.2022.91	2,920

RACCORD ADAPT. TUYAU CUIVRE



Enlace pex-cobre
Union PEX-Copper
Adaptador PEX-Cobre
VPE-Kupfer Übergang

DIMENSIONS	CODE	Prix € /un.
12-1/2"	I.030.1212.91	8,260
16-1/2"	I.030.1512.91	8,260
20-1/2"	I.030.2012.91	8,260



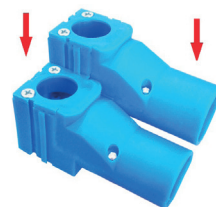
COUDE SORTIE DE CLOISON

Codo extraíble
Extractable elbow
Caixa plástica con joelho PEX
Dosenwinkel

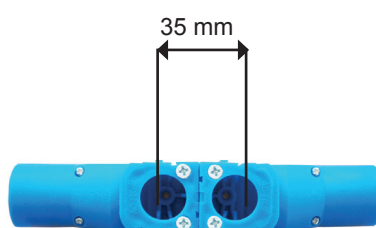
CONCEPTION DES BOÎTES DES COUDES SORTIE DE CLOISON

La conception de la boîte permet de l'installer facilement.

Chaque latéral de la boîte a des rainures qui permettent d'assembler une boîte avec une autre.



Les boîtes peuvent être placées dans ces deux positions.



La distance entre les deux centres est de 35mm (voir illustration), distance habituelle entre les deux sorties des robinets de radiateur.

Les boîtes peuvent être installées sur notre plaque de fixation.



Note: Les raccords sont vendus avec bagues et en emballage individuel.