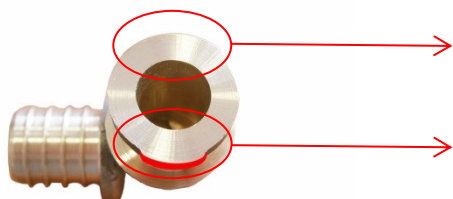


**NOTE TECHNIQUE****NOUVEAU DESIGN DES COUDES ÉCROU TOURNANT**

Depuis la moitié du 2013, AC-FIX a modifié le design des coudes écrou tournant. Grâce au nouveau design, l'écrou peut être assemblé et démonté du corps du raccord.

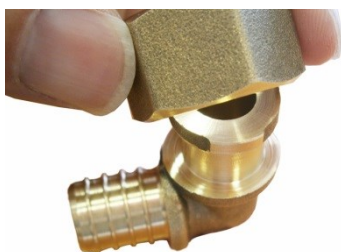
L'assemblage doit être fait en suivant ces pas:



Partie grande du cou du corps

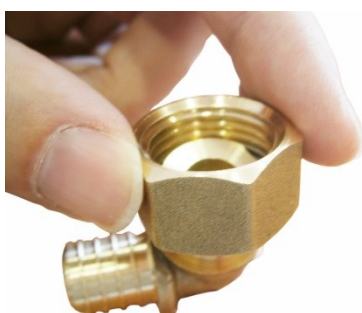
Partie petite du cou du corps

1.



Premièrement, il faut introduire l'écrou par la partie grande du cou du corps.

2.



Deuxième, il faut introduire l'écrou par la partie petite du cou du corps.

Le démontage devrait être fait en suivant les étapes inverses.

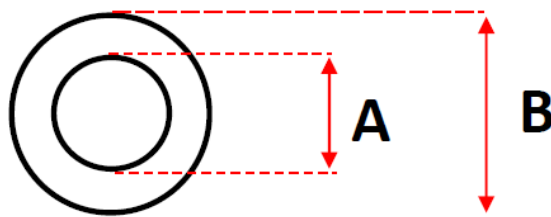


**OBSERVATION IMPORTANTE SUR LES JOINTS**

Dans ce type de raccords, il est très important de choisir bien les joints appropriés pour assurer l'étanchéité.

Les mesures optimales des joints sont:

	<u>A</u>	<u>x</u>	<u>B</u>
Écrou 1/2":	10/11	x	19
Écrou 3/4":	13/15	x	24



Nous recommandons que l'épaisseur des joints soit d'au moins 2 mm.