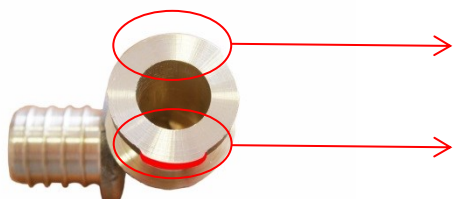


NOTA TÉCNICA**NUEVO DISEÑO DE CODOS TUERCA MÓVIL**

Desde mediados de 2013, AC-FIX ha modificado el diseño de los codos tuerca móvil. Con el nuevo diseño, la tuerca se puede montar y desmontar del cuerpo del racor.

El proceso de montaje debe hacerse siguiendo estos pasos:

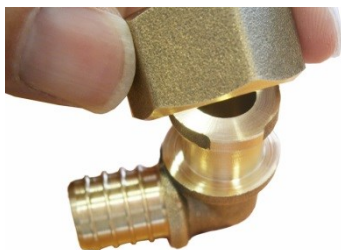
1.



Parte grande del cuello del cuerpo

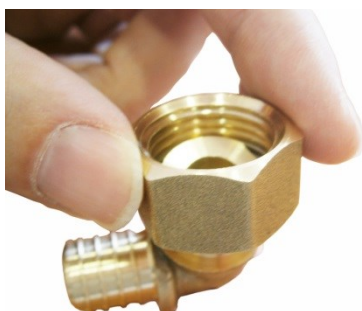
Parte pequeña del cuello del cuerpo

2.



En primer lugar, hay que introducir la tuerca por la parte grande del cuello del cuerpo.

3.



En segundo lugar, hay que introducir la tuerca por la parte pequeña del cuello del cuerpo.

El proceso de desmontaje debe hacerse siguiendo los pasos inversos.



**OBSERVACIÓN IMPORTANTE SOBRE LAS JUNTAS**

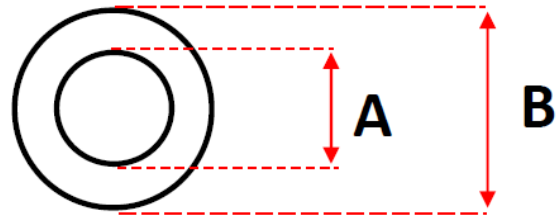
En este tipo de racores, es muy importante elegir bien las juntas apropiadas para asegurar la estanqueidad.

Las medidas óptimas de las juntas son:

A x B

Rosca 1/2": 10/11 x 19

Rosca 3/4": 13/15 x 24



Es aconsejable que el grosor de las juntas sea de al menos 2 mm.